

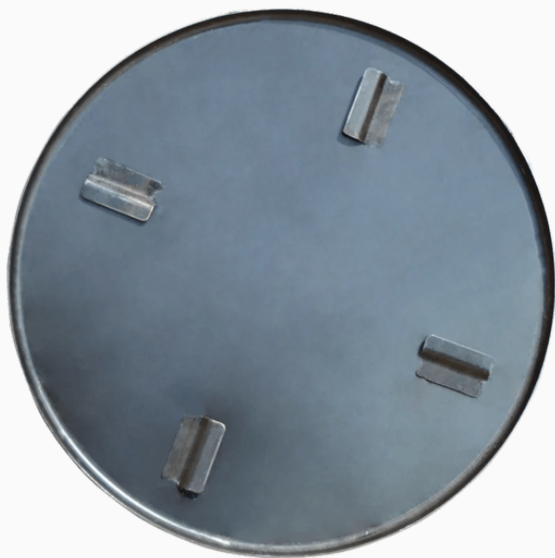
DISCO DE LLANEADO NIWA DE 60CM DE DIÁMETRO



ESPECIFICACIONES TÉCNICAS

Diámetro (mm)

600 mm



Disco de llaneado Niwa Ø 0,60 m, diseñado para lograr superficies de concreto uniformes y bien acabadas. Su construcción resistente y óptima transferencia de fuerza garantizan un rendimiento eficiente y duradero en cada aplicación.